



Nepal 1

Kamień dekoracyjny wewnętrzny i płytki elewacyjne to wyjątkowy element wykończeniowy, który ze względu na bogactwo barw, kształtów i faktur stanowi idealne dopełnienie każdej architektury. Płytki ściennie Stegu swój autentyczny wygląd zawdzięczają wieloetapowym procesom produkcyjnym oraz wykorzystaniu naturalnych kruszyw i barwników.

Płytki produkowane są z gipsu i betonu. W skład bogatego asortymentu produktów Stegu wchodzi również kamień elewacyjny znajdujący szerokie zastosowanie - jako dekoracja ogrodzeń, całych elewacji, cokołów budynku a także do projektowania śmiałych aranżacji wnętrz. Płytki wytwarzane są z dbałością o najmniejszy szczegół. Szeroka gama produktów o różnorodnych barwach, kształtach i fakturach pozwoli stworzyć niespotykaną grę świa-

łotoczenia w każdym pomieszczeniu oraz dopełni styl wnętrza i przestrzeni wokół domu. Cegłopodobne płytki elewacyjne, z uwagi na wysoką jakość surowców użytych w procesie produkcji, są niezwykle trwałe, oddając piękno murów ceglanych oraz industrialny charakter aranżacyjny, typowy dla luksusowych loftów. Kamień naturalny idealnie sprawdza się zarówno we wnętrzach, jak i na elewacji.

Produkty Stegu zostały docenione za wyjątkowy design i precyzyjne wykończenie. Nagrodzone „Designem dla Konesera” płytki cegłopodobne Parma to pionier wśród płytek z gotową fugą. Oryginalna biała Parma zachwyca niezwykle łatwym i szybkim montażem. Jej odpowiednikiem z rodziny płytek betonowych jest Boston. Płytki tradycyjne do fugowania Country, Rustik i Loft będą odpowiednie do projektów wnętrz i architektury w stylu vintage, rustykalnym czy śródziemnomorskim.

Kamień ozdobny wnosi do architektury wnętrza element prestiżu i kreatywności. Zastosowany na fragmentach ścian lub w niektórych strefach pomieszczeń kreuje w nich indywidualny klimat.

Kamień dekoracyjny marki Stegu wyróżnia bogactwo odcieni i rozmiarów, inspirowanych architekturą wielu zakątków świata: od mroźnej Północy aż po rozgrzane słońcem uliczki śródziemnomorskich miast. Struktury charakterystyczne dla Bliskiego Wschodu, wapienne bloki czy drobno cięty piaskowiec wprowadzą do nowoczesnych wnętrz delikatne ciepło. Tworzące ciekawy układ szlifowanych łupków, jasne kamienie dekoracyjne o surowym, północnym charakterze, doskonale harmonizują z „chłodnymi” materiałami, takimi jak szkło i metal. Kamienie wewnętrzne o wyraźnej, wypukłej strukturze starego kamiennego muru, inspirowanego kulturą śródziemnomorską, pozwolą na wyraźne zaakcentowanie reprezentacyjnych części pomieszczeń.

■ **Stegu sp. z o.o.**

ul. Dworcowa 8, 46-025 Jełowa

tel. 77 421 12 24, faks 77 469 84 18, www.stegu.pl, e-mail: info@stegu.pl, inwestycje@stegu.pl



Kamień elewacyjny Grenada

Zastosowanie: na zewnątrz i wewnątrz. Kolorystyka: russet/frost/graphite.



Płytką cegłopodobną Parma z gotową fugą

Zastosowanie: wewnątrz. Kolorystyka: white/beige.



Panel drewniany Pure Wood Collection

Zastosowanie: wewnątrz.



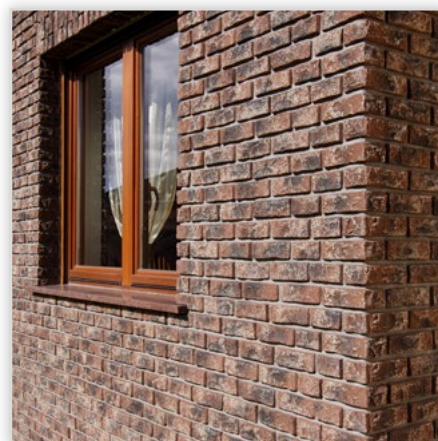
Płytką cegłopodobną z gotową fugą Dublin

Zastosowanie: na zewnątrz i wewnątrz. Kolorystyka: graphite.



Kamień elewacyjny Amsterdam

Zastosowanie: na zewnątrz i wewnątrz. Kolorystyka: graphite / beige.



Płytką cegłopodobną Rustik

Zastosowanie: na zewnątrz i wewnątrz. Kolorystyka: 540/548/568.



Kamień dekoracyjny Creta

Zastosowanie: wewnątrz. Kolorystyka: cream/grey.



Kamień elewacyjny Timber

Zastosowanie: na zewnątrz i wewnątrz. Kolorystyka: wood/beige/grey.



Płytką cegłopodobną Boston

Zastosowanie: na zewnątrz i wewnątrz. Kolorystyka: grey/white/beige/moon-light/graphite.